



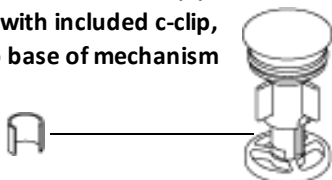
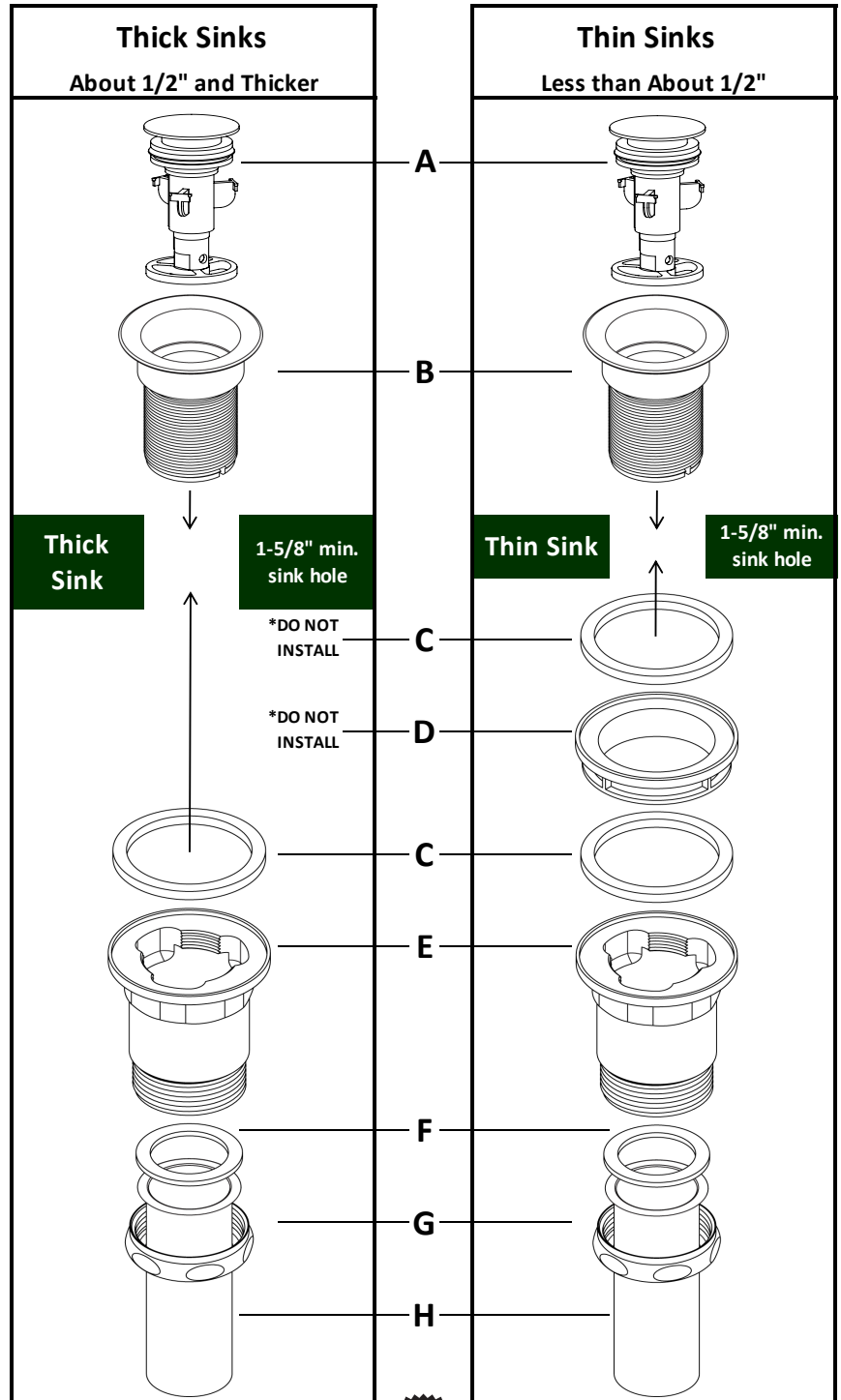
# The Pop Down® Sink Drain

WWW.ICOBATH.COM

## Standard Installation

Note: This waste fits sinks WITH or WITHOUT over-flow. This drain fits BOTH types of sinks.

- CALMA recommends installation by a Licensed Plumber
- Check that sink drain opening is 1-5/8" minimum diameter and that the flange sits neatly in sink drain recess
- Apply non-staining sealant to underside of FLANGE (B) sufficient to contact and seal well  
Neutral cure silicone sealant is also okay. WARNING: Oil-based Plumbers Putty may react with some finishes
- Place FLANGE (B) with sealant into sink opening and check that flange/sink seal is good
- THICK SINKS:** Use only one RUBBER WASHER (C)
- THIN SINKS:** Use 2 RUBBER WASHERS (C) on either side of SPACER (D), as shown. Be sure washers are seated correctly
- Carefully screw BODY (E) on to FLANGE (B) from underside of sink. Make sure RUBBER WASHER (C) is correctly seated in the recess on top of lower body. Do not over-tighten. Use rubber-safe lubricant if needed.  
\*\*Installation Trick: If the bottom of the sink is a very coarse/rough casting, apply a small bead of silicone to the top of the RUBBER WASHER (C) to seal sink manufacturer's voids and thus create an effective seal.
- Attach TAIL PIECE (H) to BODY (E) with NUT (G) and TAIL PIECE WASHER (F) in order shown
- TAIL PIECE (H) may need to be trimmed to suit balance of waste system. P-trap and drain accessories not included
- Install Cartridge (A). Drain is open when flush and closed when down
- OPTIONAL:** Override mechanism (A) to prevent closure with included c-clip, simply clip-on to base of mechanism



Drawings not to scale

BB 71310.## 71410.##

REVISED: 1-Jul-21 ©2018

## Guide d'installation

**Note: Ce drain convient aux lavabo AVEC ou SANS débordement. Il convient aux DEUX types de lavabos**

**1** CALMA recommande que l'installation soit faite par un Plombier Licencié

**2** Vérifiez que l'ouverture du drain du lavabo est d'un diamètre minimum de 1- 5 / 8 "et que la bride se place correctement dans l'ouverture

**3** Appliquez un produit d'étanchéité non tachant sur la face inférieure de la BRIDE (B)

AVERTISSEMENT: Le mastic de plombier à base d'huile peut réagir avec certaines finitions

**4** Placez la BRIDE (B) avec le scellant dans l'ouverture de l'évier et vérifiez que le joint de la bride et de l'ouverture est correct

**5** LAVABO ÉPAIS : Utiliser seulement une RONDELLE DE CAOUTCHOUC ( C )

LAVABO MINCE : Utilisez 2 RONDELLES EN CAOUTCHOUC ( C ) de chaque côté de l'ENTRETOISE (D), tel qu'illustré. Assurez-vous que les rondelles sont correctement positionnées

**6** Visser soigneusement le CORPS (E) sur la BRIDE (B) sous le lavabo. Assurez-vous que la RONDELLE EN CAOUTCHOUC (C) est correctement installée à la base du CORPS (E). Ne pas trop serrer. Utilisez un lubrifiant adapté au caoutchouc si nécessaire.

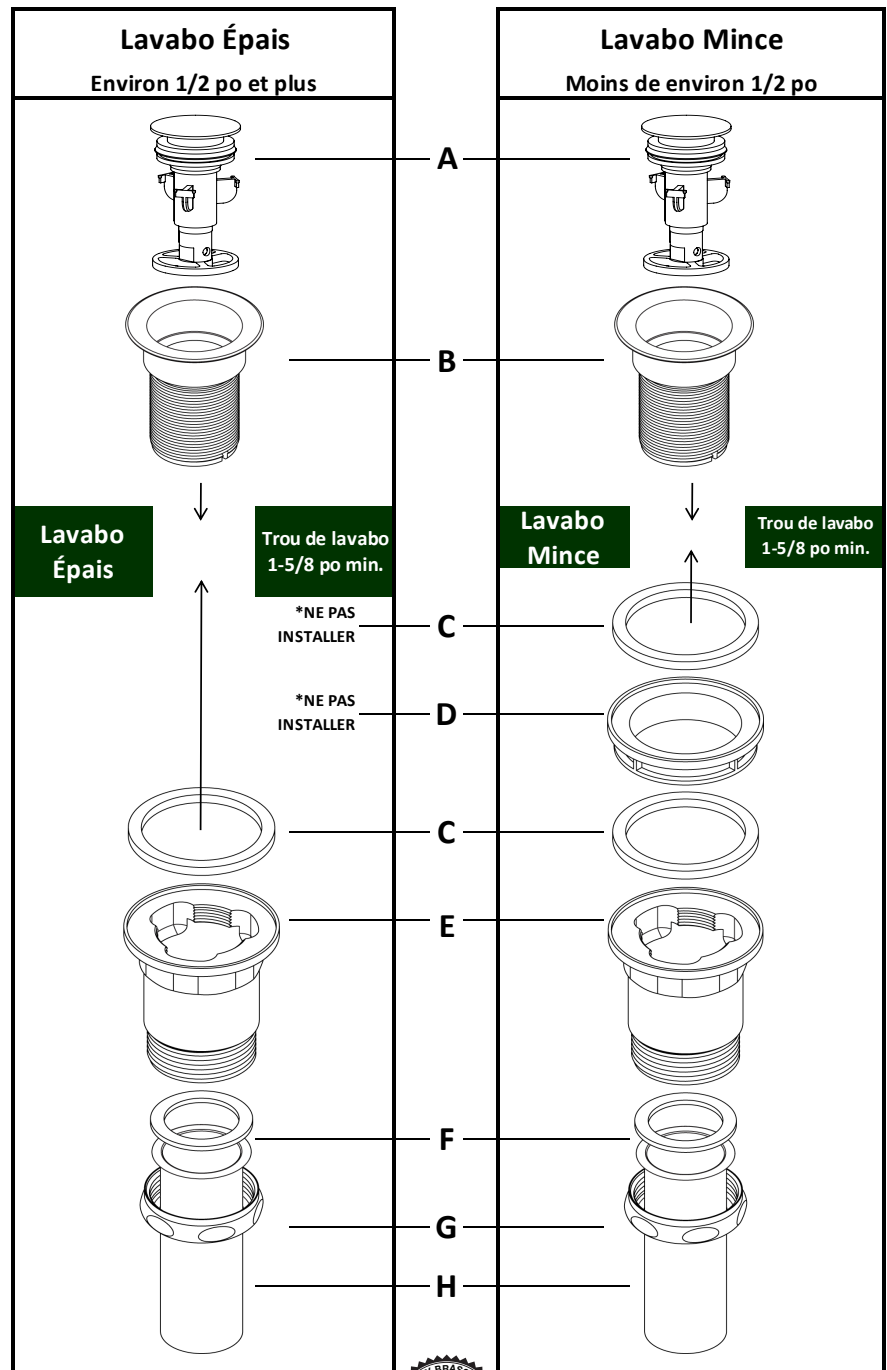
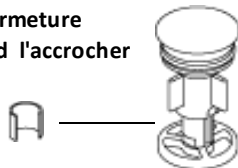
\*\* Conseil d'installation: Si le fond de l'évier est un moulage très grossier / rugueux, appliquez un petit cordon de silicone sur le dessus de la RONDELLE EN CAOUTCHOUC (C) pour sceller les vides de fabrication de l'évier et créer ainsi un joint efficace.

**7** Attachez le TUYAU (H) au CORPS (E) avec l'ÉCROU (G) et la RONDELLE (F) dans l'ordre indiqué

**8** Le TUYAU (H) peut avoir besoin d'être coupé pour s'adapter au drain. P-trap et accessoires du drain non inclus

**9** Installer la cartouche (A). Le drain est ouvert lorsqu'il est aligné et fermé lorsqu'il est abaissé

**10** FACULTATIF: Ajoutez à la cartouche (A) le clip inclus pour empêcher la fermeture complète, il suffit simplement d'accrocher à la base du mécanisme



Le dessin n'est pas à l'échelle

71310.## 71410.##

REVISÉE: 1-Jul-21

©2018



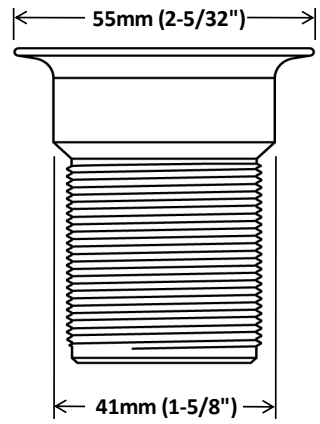
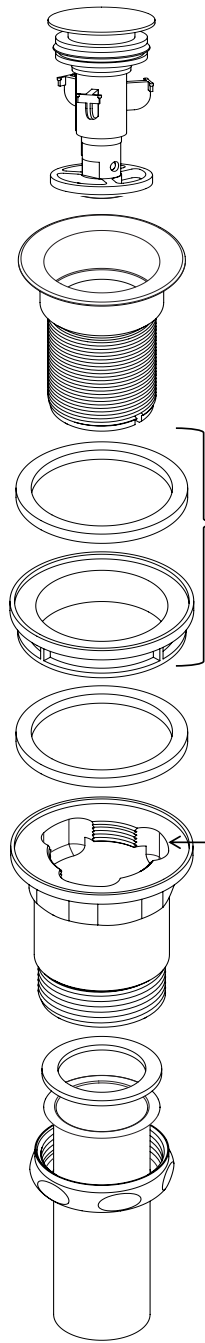
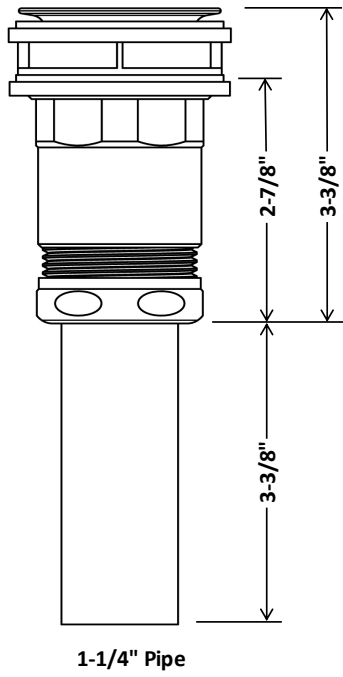
# The Pop Down® Sink Drain

WWW.ICOBATH.COM

## Assembly & Dimensions

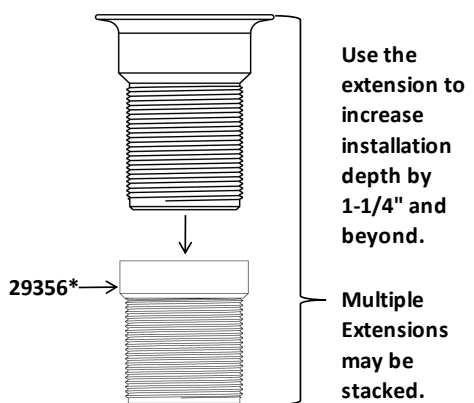
**PLEASE NOTE:**  
 The Pop Down® installs on  
 sinks WITH or WITHOUT overflow  
 One drain will suit EITHER application  
 See overflow ports in exploded view for clarification\*

Nominal dimensions, shown to nearest 1/16"  
 Drawings not to scale

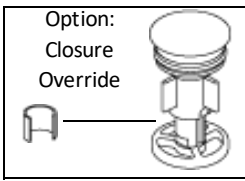


Only install these two for thin-sink applications  
 (e.g. metal sinks or sink thickness ≤ 1/2"±)

**\*Over-flow Ports (3)**  
 Our Pop Down® Drain fits sinks  
 WITH or WITHOUT over-flow capability



\*Extension 29356 Sold Separately



71310.## 71410.##

REVISED: 1-Jul-21

©2017